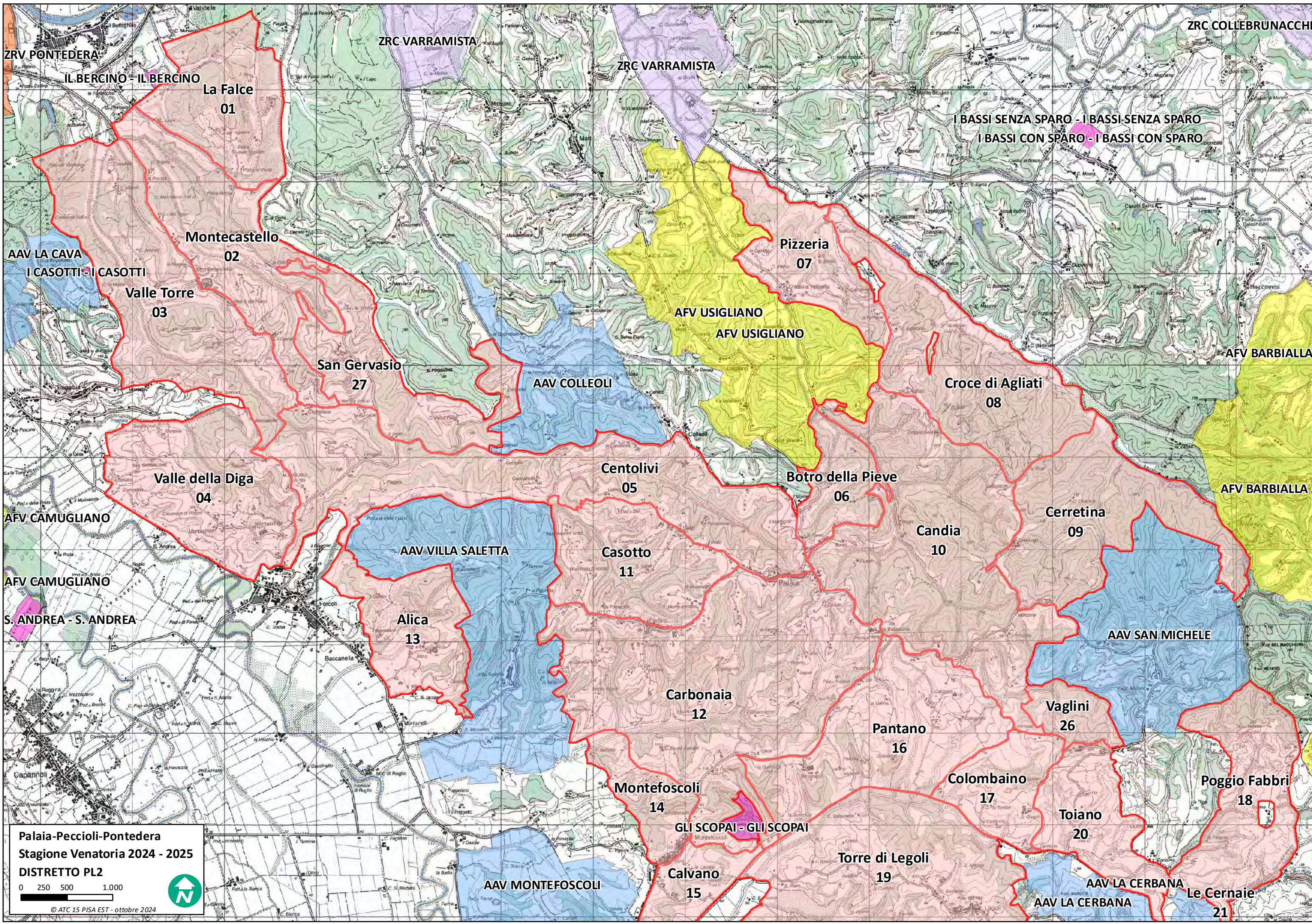


Palaia-Pecciolli-Pontedera
Stagione Venatoria 2024 - 2025
DISTRETTO PL2
0 250 500 1.000
© ATC 15 PISA EST - ottobre 2024





Palia-Peccioli-Pontedera
Stagione Venatoria 2024 - 2025
DISTRETTO PL2
0 250 500 1.000
© ATC 15 PISA EST - ottobre 2024

